



Biodiversité & intensification écologique

Stratégie AEI de TERRENA



Bertrand PINEL
Direction Scientifique - Recherche & Innovation

Terrena en chiffres



22 000 agriculteurs adhérents
12 000 salariés
4,6 Mds € CA (2013)

Engagement
reconnu



STRATÉGIE
NATIONALE POUR LA
BIODIVERSITÉ



L'Agriculture Ecologiquement Intensive
dans notre stratégie depuis 2008



GOUVERNANCE



Conseil d'Administration



28 administrateurs : 27 agriculteurs + 1 salarié



Comité de Direction



TROIS GRANDS METIERS

- **Approvisionner**
(intrants et conseils)



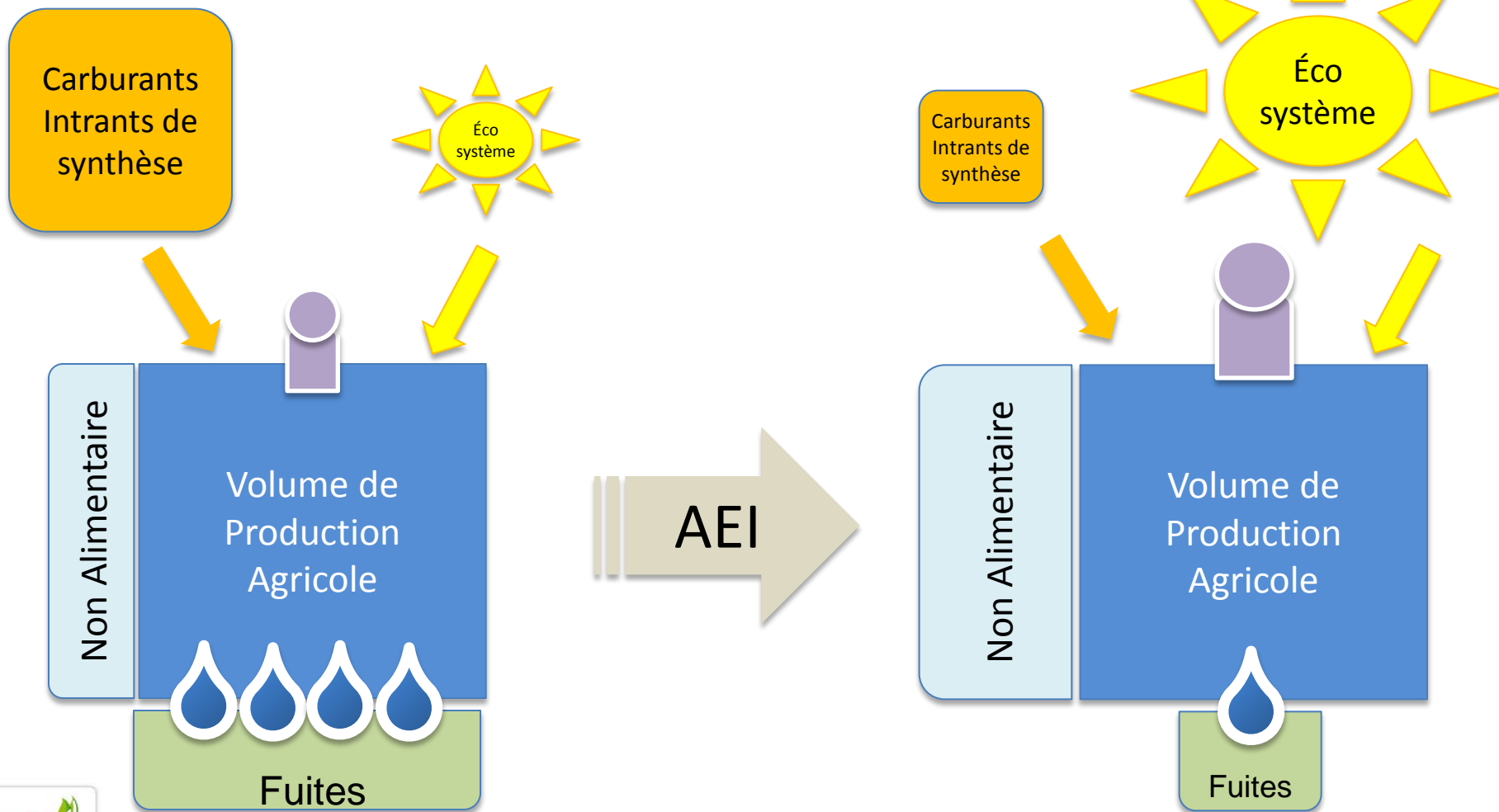
- **Collecter**



- **Transformer**



PRODUIRE PLUS ET MIEUX AVEC MOINS



ACQUISITION & TRANSFERT DU SAVOIR



300 conseillers
(cultures, lait, volailles...)



Service Agronomie

Visite d'essais





LES PLANTES COMPAGNES JD[®]

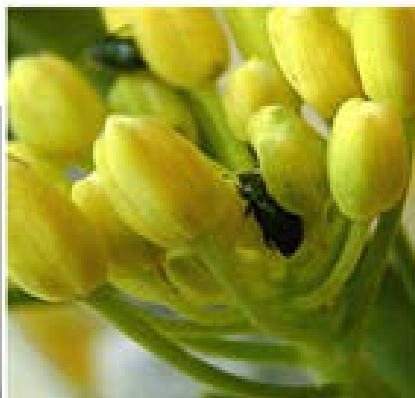


Lupin + triticales



L'association
au coeur du fonctionnement
de votre sol

Zoom colza - méligèthes



- α Baisse de l'IFT insecticide
- α Favorise les insectes auxiliaires



Associations variétés



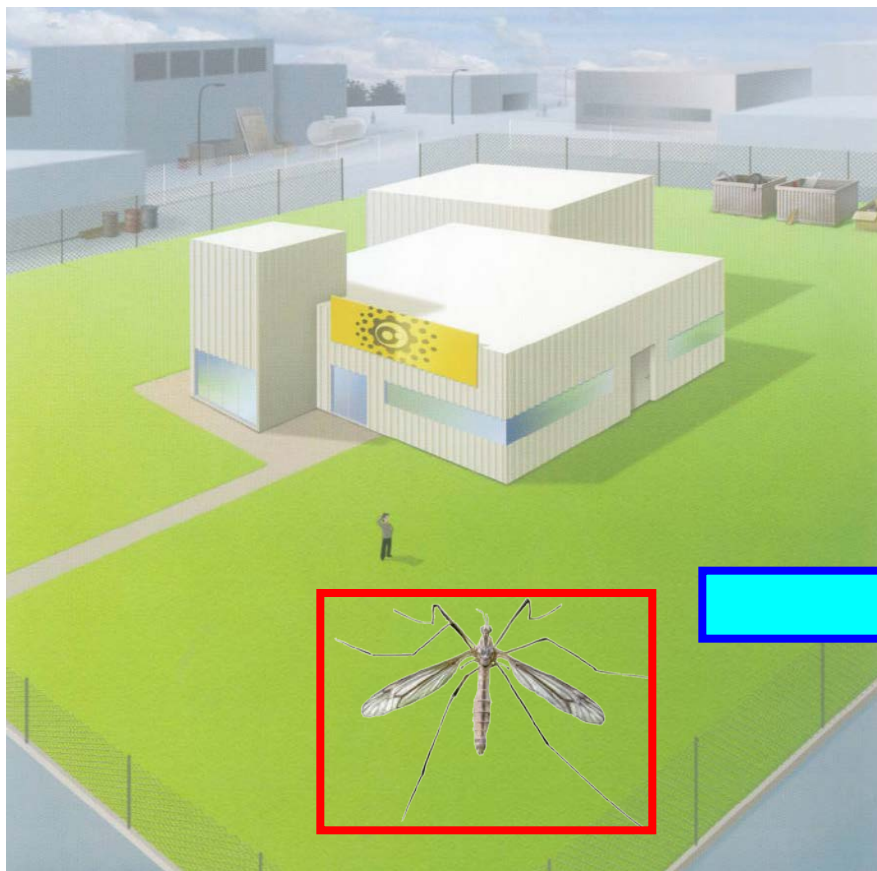
MALADIES

REGULATION

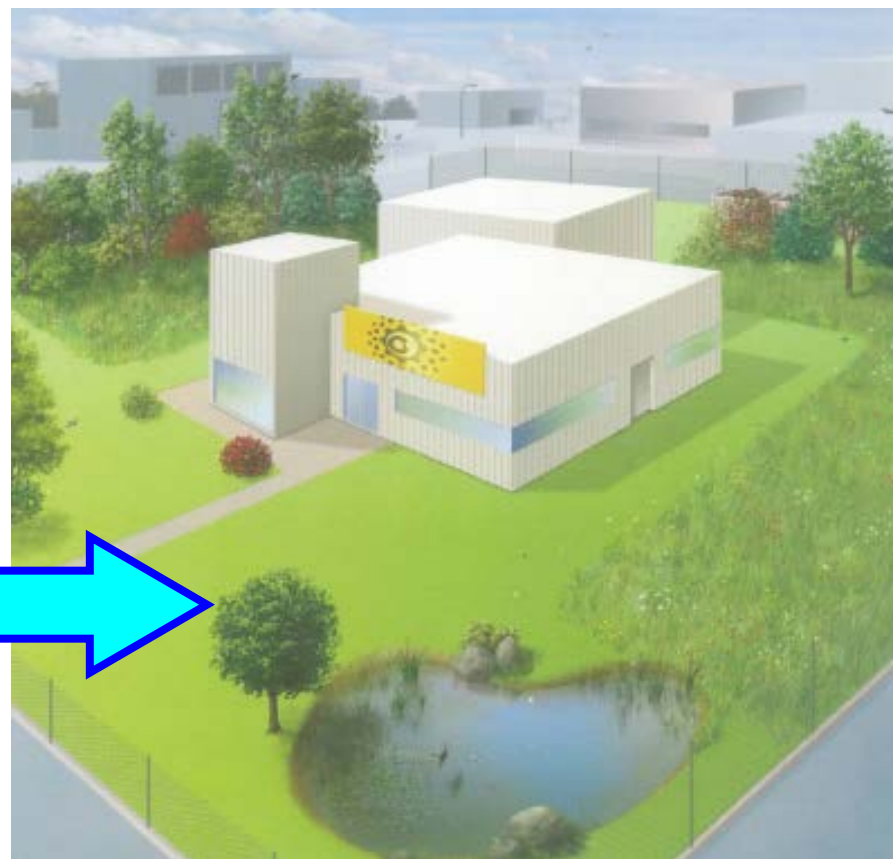
QUALITE GRAINS



Aménagements « biodiv »



Pelouse tondue ras



Pelouse tondue 2f/an, haie, mare...



Merci de votre attention