

Participation de l'Anses dans des groupes et réseaux d'experts européens et internationaux

L'Anses réalise une grande partie de ses missions dans un cadre européen et international, qu'il s'agisse des travaux d'évaluation des risques et d'expertise en réponse à des saisines, des évaluations de risque et autorisations de mises sur le marché des produits réglementés¹, ou encore des mandats de laboratoire de référence ou de centres collaborateurs détenus par ses entités ainsi que ses programmes de recherche qui s'inscrivent dans le programme cadre de l'Union Européenne. L'Anses travaille avec les autres agences en Europe et dans le monde dans un esprit de collaboration, d'information mutuelle sur les activités respectives des agences, de co-construction et de complémentarité.

L'Agence œuvre donc activement à se positionner aux niveaux européen et international sur plusieurs plans que ce soit par :

- la participation des agents dans les comités et groupes d'experts, à des réseaux entre institutions homologues,
- son rôle de point de contact pour la France dans des réseaux rassemblant des représentants des Etats-membres (EM) (par exemple, point focal auprès de l'EFSA, l'Agence européenne de sécurité des aliments, Centre national de référence en santé environnement auprès de l'AEE, l'Agence européenne de l'environnement, ...),
- une recherche de qualité dans des projets européens
- ou encore la détention de mandats de centres collaborateurs ou de laboratoires de référence (FAO, OIE, OMS, UE²).

De ce fait, les agents de l'Anses sont membres de nombreux comités et groupes d'experts européens et internationaux et peuvent y participer à titre institutionnel (au nom de l'Anses ou de la France) ou individuellement à titre scientifique et technique, participation qui est encouragée par l'établissement.

Un recensement non-exhaustif, réalisé en 2018, a permis d'identifier plus de 250 participations. Toutes les entités scientifiques (Directions et laboratoires) de l'Anses, ainsi que certaines entités transversales, ont des participants dans des groupes et comités européens et internationaux.

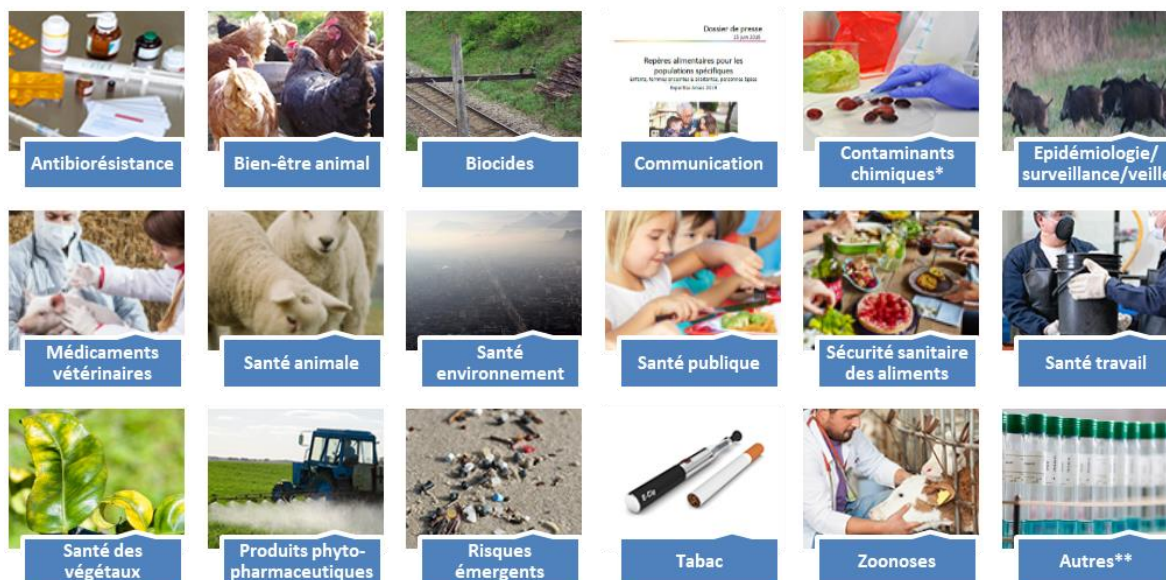
Dans ces différentes instances, l'Anses contribue activement :

- par la participation à des organes décisionnels ou consultatifs, aux réflexions stratégiques et à la programmation des activités d'expertise ;
- par la transmission de données ou la mise à disposition d'experts, à l'élaboration de méthodologies d'évaluation et à la formulation de recommandations.

¹ Produits phytopharmaceutiques, fertilisants, supports de culture, biocides et médicaments vétérinaires

² FAO : Organisation des Nations Unies pour l'alimentation et l'agriculture ; OIE : Organisation mondiale de la santé animale ; OMS : Organisation mondiale de la santé ; UE : Union Européenne

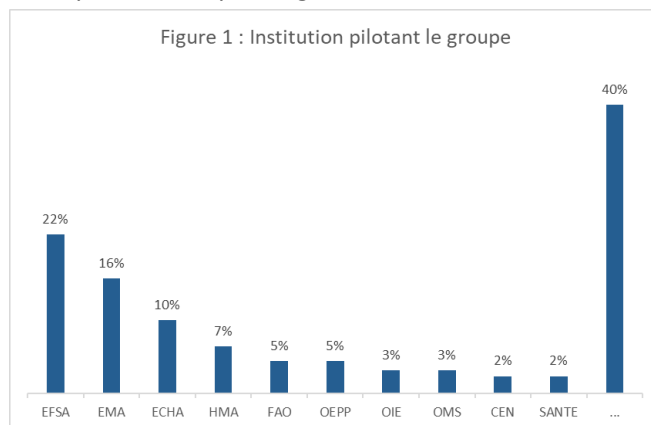
Tous les domaines d'activité de l'Agence sont couverts :



*Contaminants chimiques : exposition, toxicologie, évaluation des risques ...

**Autres : Applications réglementaires ; Brexit ; Composition nutritionnelle des aliments/nutrition ; Dangers microbiologiques ; Eau ; ESB ; Informatique et sécurité ; Méthodes ; Nanos ; Novel food ; OGM ; Sciences sociales...

Comme indiqué dans le schéma ci-dessous (Figure 1), les scientifiques de l'Anses participent à des comités pilotés par les principales institutions européennes et internationales travaillant dans les champs couverts par l'Agence³.



A noter qu'il existe des groupes mixtes, ainsi le total ne correspond pas à 100%.⁴

Au niveau européen, ils sont représentés dans les réseaux scientifiques, groupes de travail et panels d'experts des agences européennes EFSA (Autorité européenne de sécurité des aliments), EMA (Agence européenne des médicaments) et ECHA (Agence européenne des produits chimiques), ainsi


³ EFSA : Autorité européenne de sécurité des aliments ; EMA : Agence européenne des médicaments ; ECHA : Agence européenne des produits chimiques ; HMA : *Heads of medicines agencies* ; FAO : Organisation des Nations-Unies pour l'agriculture et l'alimentation ; OEPP : Organisation européenne et méditerranéenne pour la protection des plantes ; OIE : Organisation mondiale de la santé animale ; OMS : Organisation mondiale de la santé ; CEN : Comité européen de normalisation ; SANTE : Direction générale santé et sécurité alimentaire de la Commission Européenne

⁴ Les autres institutions incluent notamment : JRC : centre commun de recherche ; EDQM : Direction européenne de la qualité du médicament et des soins de santé du Conseil de l'Europe ; OCDE : Organisation de coopération et de développement économiques ; Codex alimentarius ; CIPV : Convention internationale pour la protection des végétaux ...


que dans différents comités scientifiques indépendants placés auprès de la Commission européenne (par exemple, en charge de l'évaluation des risques non alimentaires). Dans certains cas, par exemple auprès de l'EFSA et l'EMA, l'Agence peut aussi être le représentant national désigné par le gouvernement français. Les scientifiques de l'Anses participent également aux comités du HMA (*Heads of medicines agencies*), l'OEPP (Organisation européenne et méditerranéenne pour la protection des plantes) ou encore le CEN (Comité européen de normalisation).


Au niveau international, l'Anses contribue également aux travaux de comités scientifiques d'experts internationaux mis en place par des organisations telles que l'Organisation mondiale de la santé (OMS/WHO), l'Organisation des Nations-Unies pour l'agriculture et l'alimentation (FAO), l'Organisation de coopération et de développements économiques (OCDE), le *Codex Alimentarius*, ainsi que l'Organisation mondiale de la santé animale (OIE) et l'Organisation internationale de normalisation (ISO).


Les tableaux ci-dessous présentent une liste (non-exhaustive) des groupes auxquels l'Anses participe auprès des institutions européennes ou internationales mobilisant le plus de participations:


 EFSA (Autorité européenne de sécurité des aliments / European Food Safety Agency) Participation dans des réseaux scientifiques, panels, groupes de travail, autres ...	
Réseau sur l'évaluation des risques en santé et bien-être animal (AHAW)	Santé et bien-être des animaux
Réseau sur l'évaluation des risques microbiologiques (MRA)	Dangers biologiques
Réseau sur ESB/EST (BSE/TSE)	Dangers biologiques
Réseau pour l'échange sur les risques émergents (EREN)	Questions transversales
Réseau sur l'évaluation des risques liés aux nanotechnologies en alimentation humaine et animale (NANO)	Questions transversales
Réseau sur les matériaux au contact des denrées alimentaires (FCM)	Ingrédients et emballages alimentaires
Réseau sur l'évaluation des risques des OGM (GMO)	OGM
Réseau sur l'évaluation des risques en santé des végétaux (PLH)	Santé des plantes
Réseau de pilotage sur les pesticides (PSN)	Pesticides
Réseau sur les données de surveillance des zoonoses	Données
Réseau sur les données de consommation alimentaire	Données
Réseau sur la surveillance chimique Collecte de données	Données
Réseau sur les nouveaux aliments (Novel foods)	Nutrition
Réseau d'experts en communication (CEN)	Communication
Panel sur la santé et bien-être des animaux (AHAW)	Santé et bien-être des animaux
Panel sur les dangers biologiques (MRA)	Dangers biologiques
Panel sur les matériaux en contact avec les aliments, les enzymes et les auxiliaires technologiques (CEP)	Ingrédients et emballages alimentaires
Panel sur les contaminants de la chaîne alimentaire (CONTAM)	Contaminants dans l'alimentation humaine et animale
Panel sur la santé des végétaux (PLH)	Santé des plantes
Groupe de travail sur le bien-être au moment de l'abattage et de la mise à mort	Santé et bien-être des animaux
Groupe de travail sur Influenza Aviaire	Santé et bien-être des animaux
Groupe de travail sur l'inspection des viandes	Dangers biologiques
Groupe de travail sur les spécifications techniques sur la surveillance et la déclaration harmonisées de la résistance antimicrobienne (AMR) chez les bactéries zoonotiques et indicatrices transmises par les aliments	Dangers biologiques

Groupe de travail pour un appui technique pour la collecte et l'analyse de données de séquençage du génome entier (WGS) dans le cadre de la base de données de typage moléculaire conjointe EFSA/ECDC	Dangers biologiques
Groupe de travail sur la mise à jour de la liste des agents biologiques QPS ajoutés intentionnellement aux denrées alimentaires ou aux aliments pour animaux, telle que notifiée à l'EFSA	Dangers biologiques
Groupe de travail sur la mise à jour des options de lutte contre <i>Campylobacter</i>	Dangers biologiques
Groupe de travail sur l'enquête européenne de référence sur les norovirus chez les huîtres	Dangers biologiques
Groupe de travail sur AMR et résidus GP	Dangers biologiques
Groupe de travail sur l'Ochratoxin A dans les aliments	Contaminants chimiques
Groupe de travail sur les mélanges chimiques	Transversal
Groupe de travail sur les facteurs de stress multiples chez les abeilles	Transversal
Groupe de travail sur les additifs alimentaires	Ingrédients et emballages alimentaires
Groupe de travail sur les matériaux en contact avec les aliments	Ingrédients et emballages alimentaires
Groupe de travail sur les édulcorants	Ingrédients et emballages alimentaires
Groupe de travail sur l'enquête phytosanitaire	Santé des plantes
Groupe de travail sur l'action de réparation des eaux de surface FOCUS	Santé des plantes
Forum consultatif	Stratégique
Points focaux	Stratégique


 EUROPEAN MEDICINES AGENCY SCIENCE. MEDICINES. HEALTH	EMA (Agence européenne des médicaments / European Medicines Agency) Participation dans des comités, groupes de travail, autres ...
Conseil d'administration	Stratégique
Comité des médicaments vétérinaires (CVMP)	Médicaments vétérinaires
Comité de coordination de la reconnaissance mutuelle et de la procédure décentralisée (CMD(v))	Médicaments vétérinaires
Groupe de travail sur la pharmacovigilance	Médicaments vétérinaires
Groupe de travail sur l'immunologie	Médicaments vétérinaires
Groupe sur les avis scientifiques	Médicaments vétérinaires
Groupe de travail sur la sécurité	Médicaments vétérinaires
Comité du réseau de données	Médicaments vétérinaires
Groupe de travail SPOR (<i>Substance, product, organisation and referential</i>)	Médicaments vétérinaires
Groupe d'harmonisation vétérinaire	Médicaments vétérinaires
Sous-groupe d'experts vétérinaires	Médicaments vétérinaires
Groupe de planification stratégique	Médicaments vétérinaires
Task force sur la disponibilité des médicaments autorisés	Médicaments vétérinaires
Groupe de travail sur l'inspection de la pharmacovigilance	Médicaments vétérinaires
Groupes de travail sur l'état de préparation opérationnelle des comités pour les médicaments à usage humain et vétérinaire	Médicaments vétérinaires
Groupe de travail sur la stratégie européenne de surveillance	Médicaments vétérinaires
Groupe de travail sur la résistance aux antimicrobiens	Médicaments vétérinaires
Task Force pour la coordination de la mise en œuvre du règlement vétérinaire	Médicaments vétérinaires
Réseau ESVAC (Surveillance européenne de la consommation d'antimicrobiens vétérinaires) et ses groupes d'experts	Médicaments vétérinaires, AMR
Groupe de travail sur les inspections des bonnes pratiques de fabrication et de distribution	Médicaments vétérinaires
Groupe de travail sur les limites d'exposition fondées sur la santé	Médicaments vétérinaires
Groupe de travail sur l'évaluation des risques environnementaux	Médicaments vétérinaires
Groupe de travail sur l'application des 3R dans les essais réglementaires	Médicaments vétérinaires
Coopération internationale pour l'harmonisation des exigences techniques pour l'enregistrement des médicaments vétérinaires (VICH) – GT anthelminthique	Médicaments vétérinaires

 ECHA (Agence européenne des produits chimiques / European Chemicals Agency) Participation dans des comités, groupes de travail, autres ...	
Comité des produits biocides (BPC)	Biocides
Comité d'évaluation des risques (RAC)	REACH et CLP
Comité d'analyse socio-économique (SEAC)	REACH et CLP
Groupe de travail technique permanent pour l'évaluation des substances actives biocides « santé humaine »	Biocides
Groupe de travail technique permanent pour l'évaluation des substances actives biocides « environnement »	Biocides
Groupe de travail technique permanent pour l'évaluation des substances actives biocides « efficacité »	Biocides
Groupe de travail technique permanent pour l'évaluation des substances actives biocides « méthodes analytiques et propriétés physico-chimiques »	Biocides
Groupe de travail sur les substances des flux de pétrole et de charbon (PetCo)	Contaminants chimiques
Réseau d'échange sur les scénarios d'exposition (ENES)	Contaminants chimiques
Groupe d'experts sur les nanomatériaux	Contaminants chimiques
Groupe d'experts sur les perturbateurs endocriniens	Substances chimiques REACH et biocides
Plateforme informelle de gestion et d'évaluation des risques (RIME+)	Contaminants chimiques
Groupe d'experts sur les substances persistantes, bioaccumulables et toxiques	Biocides
Réseau d'agents de sécurité informatique	Sécurité organisationnelle et sécurité des systèmes d'information

 DG SANTE, CE (Direction générale santé et sécurité alimentaire Commission Européenne / European Commission Directorate-General Health and Food Safety) Participation dans le groupe de travail, groupes d'experts, autres...	
Sous-groupe sur les ingrédients	Tabac
Groupe de travail sur les questions post-approbation (PAI) pour la mise en œuvre du règlement (CE) n° 1107/2009	Produits phytopharmaceutiques
Comité scientifique du SCCS pour la sécurité des consommateurs	Contaminants chimiques
Task Force de l'UE pour la surveillance de l'éradication des maladies animales - Sous-groupe « Brucellose »	Santé animale
Groupe d'experts en Contrôle de Résidus de Médicaments Vétérinaires (OAV FVO)	Médicaments vétérinaires
Comité directeur interzone pour la mise en œuvre du règlement (CE) 1107/2009	Produits phytopharmaceutiques
Comité des représentants des autorités compétentes des États membres pour la mise en œuvre du règlement Biocides	Biocides
Comité permanent des produits biocides	Biocides
Évaluation externe des programmes cofinancés d'éradication de la rage	Santé animale

 CEN (Comité Européen de Normalisation / European Committee for Standardization) Participation dans les comités techniques, les groupes de travail ...	
CEN / TC 453 : Compléments alimentaires et aliments pour sportifs exempts de substances dopantes	Sécurité sanitaire des aliments
CEN / TC 216 / WG5 : Groupe stratégique	Biocides
CEN / TC 275 / WG 10 : Les éléments et leurs espèces chimiques	Normalisation de méthodes d'analyses
CEN / TC 275 / WG 3 : pesticides	Produits phytopharmaceutiques ; Contaminants chimiques
CEN / TC 275 / WG 14 : Biotoxines marines	Sécurité sanitaire des aliments

 Organisation mondiale de la Santé		OMS (Organisation mondiale de la santé / World Health Organization) Participation dans des groupes d'experts, autres ...
Groupe consultatif de l'OMS sur la surveillance intégrée de la résistance aux antimicrobiens (AGISAR)		Antibiorésistance
Groupe d'experts sur la rage		Santé animale
 Food and Agriculture Organization of the United Nations		FAO (Organisation des Nations Unies pour l'alimentation et l'agriculture / Food and Agriculture Organization of the United Nations) Participation dans des comités, groupes de travail, autres ...
Surveillance de la résistance aux antimicrobiens chez les agents pathogènes bactériens des animaux malades (bétail et volaille)		Antibiorésistance
Réseau international de systèmes de données sur l'alimentation (INFOODS) – lignes directrices		Composition nutritionnelle des aliments
 Food and Agriculture Organization of the United Nations		FAO (Organisation des Nations Unies pour l'alimentation et l'agriculture / Food and Agriculture Organization of the United Nations)
 Organisation mondiale de la Santé		OMS (Organisation mondiale de la santé / World Health Organization) Cadre FAO/OMS pour la fourniture d'avis scientifiques Participation dans des comités, groupes de travail, autres ...
Comité mixte d'experts sur les additifs alimentaires (JECFA) - Résidus de médicaments vétérinaires		Résidus de médicaments vétérinaires dans les aliments
Comité mixte d'experts sur les additifs alimentaires (JECFA) - Contaminants		Contaminants chimiques des aliments
Réunion conjointe FAO/OMS sur les résidus de pesticides (JMPR)		Résidus de pesticides
Réunion conjointe FAO/OMS sur les spécifications des pesticides (JMPS)		Pesticides
Consultations mixtes FAO/OMS d'experts de l'évaluation des risques biologiques (JEMRA)		Sécurité sanitaire des aliments ; Zoonoses
		Codex Alimentarius (normes alimentaires internationales) Participation dans des comités et groupes de travail (en propre ou en appui aux autorités compétentes)
Comité du Codex sur les résidus de pesticides (CCPR)		Résidus de pesticides
Comité du Codex sur les résidus de médicaments vétérinaires dans les aliments (CCRVD)		Résidus de médicaments vétérinaires dans les aliments
Groupe intergouvernemental spécial du Codex sur la résistance aux antimicrobiens (TFAMR)		Antibiorésistance
Différents groupes de travail		Résidus de médicaments vétérinaires dans les aliments
		OIE (Organisation mondiale de la santé animale / World Organisation for Animal Health) Participation dans des comités, groupes de travail, autres ...
Groupe sur les orbivirus		Santé animale
Réseau NTTAT (Non Tsetse Transmitted Animal Trypanosomoses Network)		Santé animale
Coopération internationale pour l'harmonisation des exigences techniques pour l'enregistrement des médicaments vétérinaires (VICH)		Médicaments vétérinaires
Groupe de travail ad'hoc sur l'antibiorésistance		Antibiorésistance
Groupe ad'hoc sur la priorisation des maladies pour lesquelles les vaccins pourraient réduire l'utilisation des antimicrobiens		Antibiorésistance
OIE/FAO : OFFLU (Network of expertise on animal influenza) - Groupe technique sur le virus de la grippe porcine		Santé animale

	OEPP (Organisation Européenne et Méditerranéenne pour la Protection des Plantes / European and Mediterranean Plant Protection Organization) Participation dans des panels, groupes de travail, autres ...	
	Panel sur la quarantaine forestière	Santé des plantes
	Panel « Diagnostic en virologie et phytoplasmodologie »	Santé des plantes
	Panel « diagnostic en entomologie »	Santé des plantes
	Panel sur les plantes exotiques invasives	Santé des plantes
	Groupe de travail d'experts - Membres principaux pour l'examen des ARP	Santé des plantes
	Panel sur les nématodes	Santé des plantes
	Panel « diagnostic et assurance qualité »	Santé des plantes
	Panel sur les herbicides	Santé des plantes
	Panel sur les Fongicides/insecticides	Santé des plantes
	Panel sur les normes générales	Santé des plantes
	Panel « diagnostic en bactériologie »	Santé des plantes